

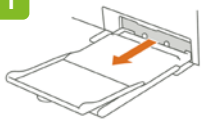
De photobooth geeft rechtsonder in de hoek op het scherm informatie over de actuele status. Als daar geen symbolen worden weergegeven, is alles in orde met de photobooth.



Papier bijvullen

Vul het papier pas bij als dit symbool op het beeldscherm verschijnt.

1



Neem de lade voorzichtig uit de voorste opening van de photobooth.

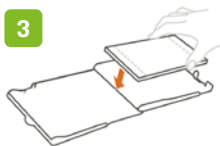
Opmerking: bij het opstellen vind je de lade in de bovenste schuimlaag.

2



Open beide kleppen van de lade. Haal een nieuwe stapel papier uit de verpakking.

3



Leg het papier zonder vingerafdrukken met de glanzende kant naar boven in de lade.

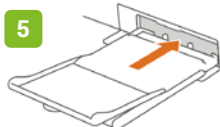
Opmerking: leg maximaal één stapel van 18 vellen in één keer in de lade!

4



Sluit de grote klep van de lade met één klik. Laat de kleine open.

5



Schuif de lade zo recht mogelijk in de voorste opening van de photobooth.

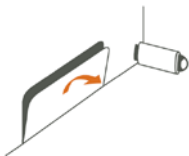
Opmerking: de photobooth start na het bijvullen automatisch met drukken.



Kleurlint vervangen

Vervang het kleurlint alleen als dit symbool op het beeldscherm verschijnt.

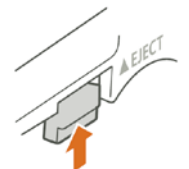
1



Open de klep aan de rechterkant van de photobooth naast de usb-stick.

Opmerking: bij het opstellen zit er nog geen kleurlint in de photobooth.

2



Ontgrendel het kleurlint door de kleine knop erboven in te drukken.

Opmerking: als het kleurlint klemt, start je de photobooth opnieuw op en probeer je het opnieuw.

3



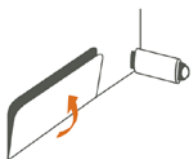
Gebruikt kleurlint kan uit de photobooth worden verwijderd en worden weggegooid.

4



Haal het nieuwe kleurlint uit de folie en steek het in de opening van de photobooth.

5



Zodra je hoort dat het kleurlint vastklikt, sluit je de klep opzij weer.

Opmerking: de photobooth start na het bijvullen automatisch met drukken.



Scan de QR-code of gebruik de link om de video over het vervangen te bekijken.

foboxy.com/bijvullen-vervangen